

"Wohnanlage Underem Rain" 9498 Planken

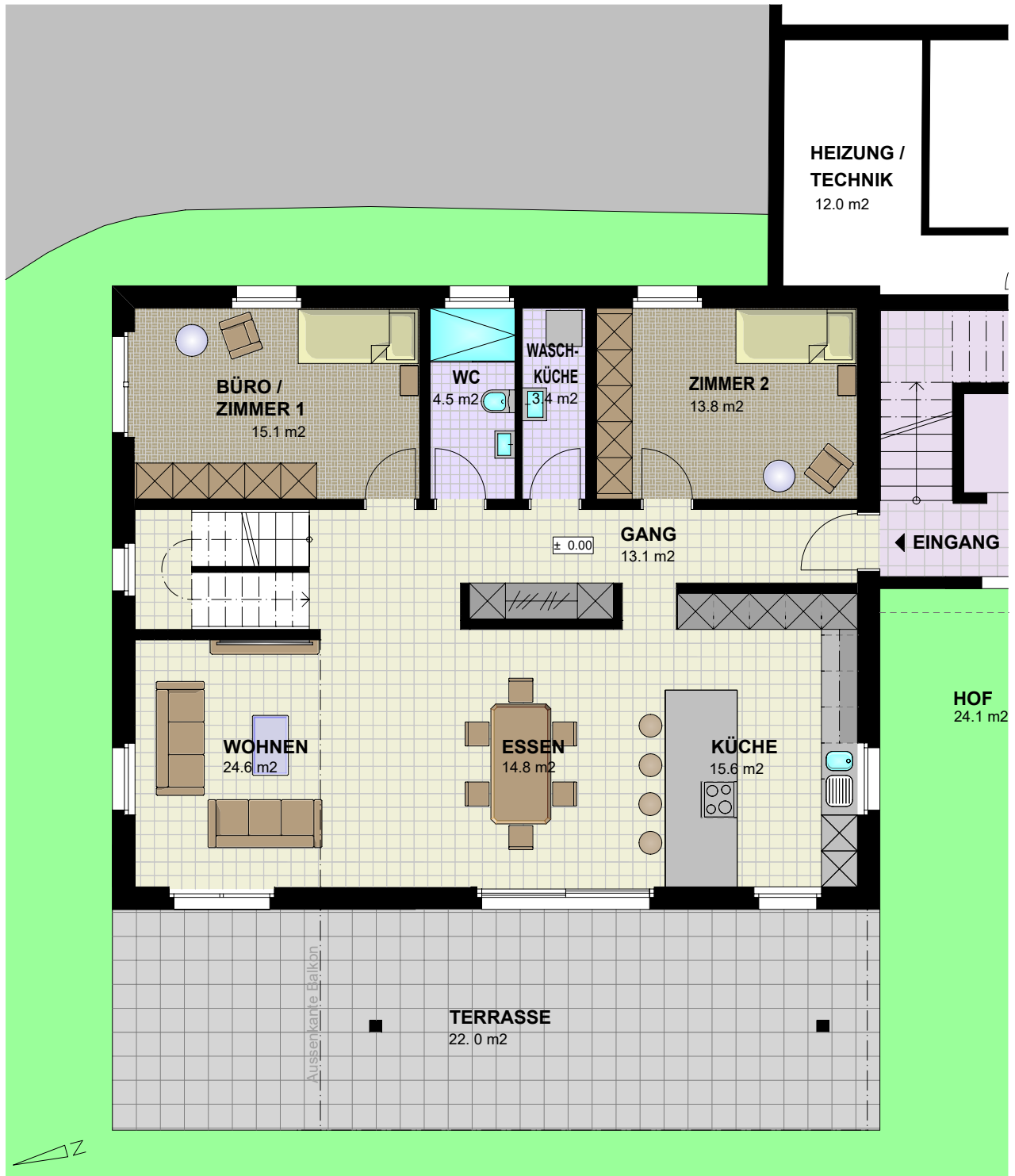


ARCHITEKTUR- & PLANUNGSBÜRO
WOLFGANG MEIER AG, 9493 MAUREN

Situation / Dachaufsicht

1:500





Netto Haus 2: 198.75 m²

- + 18.9 m² Anteil Zugang
- + 24.0 m² Keller (Keller 1+2)
- + 2 Garagenplätze



Netto Haus 2: 198.75 m²

- + 18.9 m² Anteil Zugang
- + 24.0 m² Keller (Keller 1+2)
- + 2 Garagenplätze



4.5 Zimmer-Wohnung

Netto pro Wohnung: 119.8 m²

- + 11.4 m² Anteil Zugang
- + 12.0 m² Keller (Keller 1)
- + ein Garagenplatz
- + ein PP im Freien





4.5 Zimmer-Wohnung

Netto pro Wohnung: 119.81 m²

- + 11.4 m² Anteil Zugang
- + 12.0 m² Keller (Keller 3)
- + ein Garagenplatz
- + ein PP im Freien





3.5 Zimmer-Wohnung

Netto pro Wohnung: 88.9 m²

- + 8.4 m² Anteil Zugang
- + 12.0 m² Keller (Keller 5)
- + ein Garagenplatz
- + ein PP im Freien



